



**PROCESSO SELETIVO PARA RESIDÊNCIA MULTIPROFISSIONAL
E EM ÁREA PROFISSIONAL DA SAÚDE
EDITAL PROPPG Ufersa 58/2023**



PROVA ESCRITA OBJETIVA
CADERNO DE QUESTÕES

**ÁREA: DIAGNÓSTICO POR IMAGEM DE ANIMAIS DE
COMPANHIA**

CANDIDATO	Nº INSCRIÇÃO

INSTRUÇÕES

- A prova terá duração mínima de 1 (uma) hora e máxima de 4 (quatro) horas. O candidato que se ausentar antes do prazo mínimo estipulado (1 hora) será eliminado do Processo Seletivo.
- Na Prova Escrita Objetiva, o preenchimento da Folha de Respostas será de inteira responsabilidade do candidato, que deverá proceder conforme as instruções deste Edital e do Fiscal.
- O candidato deverá preencher os alvéolos, na Folha de Respostas da Prova Escrita Objetiva, com caneta esferográfica transparente de tinta preta ou azul.
- Não serão computadas questões não assinaladas ou que contenham mais de uma resposta, emenda ou rasura, ainda que legível.
- Os prejuízos advindos de marcações feitas incorretamente na Folha de Respostas serão de inteira responsabilidade do candidato, não havendo substituição da Folha de Respostas por erro do candidato.
- O candidato, ao terminar a prova, entregará ao fiscal juntamente com a Folha de Respostas, o Caderno de Questões.

1. Sobre a física da radiografia, leia as opções e marque a alternativa correta:

- I) No efeito fotoelétrico os raios x atingem o paciente e podem ser totalmente absorvidos dependendo da densidade do tecido/material, sem ocorrer radiação dispersa e resultam na formação da imagem;
- II) No espalhamento ou dispersão coerente / não modificada / Thomson os raios X interagem e mudam de direção, degradam a imagem e podem atingir a equipe;
- III) No espalhamento ou dispersão incoerente / modificada / efeito Compton é responsável pela formação de contraste nas imagens;
- IV) Radiação característica, ocorre quando os elétrons do feixe acelerado retiram os elétrons das camadas eletrônicas mais internas do átomo que compõem o alvo, ionizando o átomo;
- V) Os raios X espalhados gerados pelo efeito Compton apresentam riscos ocupacionais, pois uma grande quantidade da radiação pode ser espalhada pelo animal e esta radiação é responsável pela maior parte da exposição ocupacional à radiação.

- a) Apenas as alternativas I e V estão corretas;
- b) Apenas as alternativas II e III estão corretas;
- c) Apenas as alternativas IV e V estão corretas;
- d) Apenas a alternativa V está correta;
- e) Todas as alternativas estão corretas.

2. Sobre a formação da imagem radiográfica marque a alternativa incorreta:

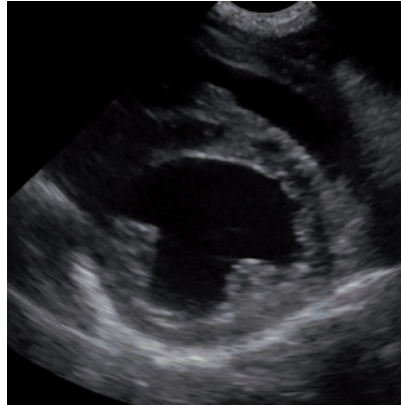
- a) kVp (energia do feixe de raio x) – penetração – diminui o contraste – aumenta tons de cinza;
- b) mAs (número de rx) – quantidade de rx – aumenta o contraste;
- c) Tórax – alto contraste – alto kVp – baixo mAs – minimiza contraste;
- d) Abdômen – baixo contraste – baixo kVp – alto mAs – maximiza o contraste;
- e) Imagem óssea com alto contraste - alto kVp – baixo mAs.

3. Sobre a física do ultrassom, marque a alternativa correta:

- a) A impedância acústica depende da densidade do meio e da velocidade do som;
- b) Reflexão é a capacidade de os ecos emitidos não retornarem ao transdutor;
- c) Dispersão os ecos sofrem reflexão em diferentes direções e é de grande importância nas características de ecogenicidade dos tecidos avaliados;

- d) Refração é o desvio de direção do feixe sonoro transmitido quando este incide perpendicularmente à interface das estruturas;
- e) No efeito piezolétrico os cristais recebem energia elétrica sofrem vibrações que transformam a energia sonora recebida pelo equipamento em energia elétrica liberada pelo transdutor.

4. De acordo com este corte ecocardiográfico marque a alternativa correta:



- a) Janela paraesternal direita, eixo curto, ventrículo esquerdo, músculos papilares;
 - b) Janela paraesternal esquerda, eixo curto, ventrículo esquerdo, cordoalhas;
 - c) Janela paraesternal direita, eixo longo, ventrículo esquerdo, endocárdio;
 - d) Janela paraesternal direita, eixo longo, átrio esquerdo, via de saída;
 - e) Janela paraesternal esquerda, eixo longo, ventrículo direito, cordoalhas.
5. Sobre os padrões pulmonares, observe os esquemas de imagem e respondam:



1



2



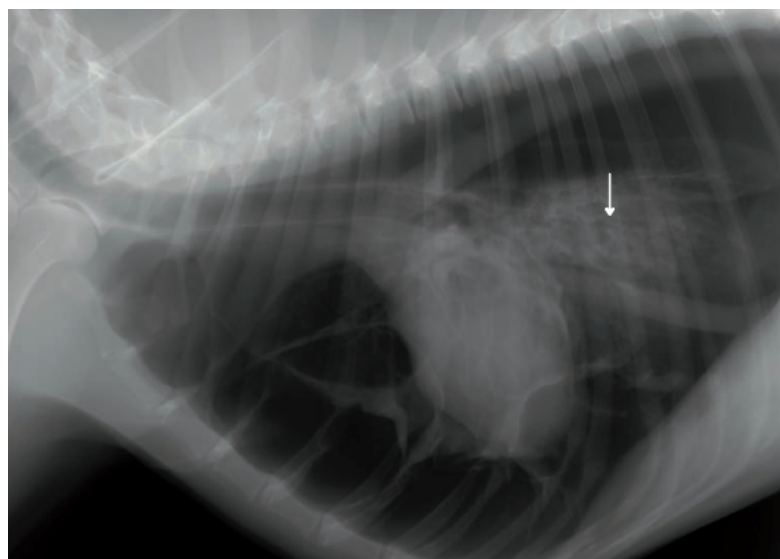
3



4

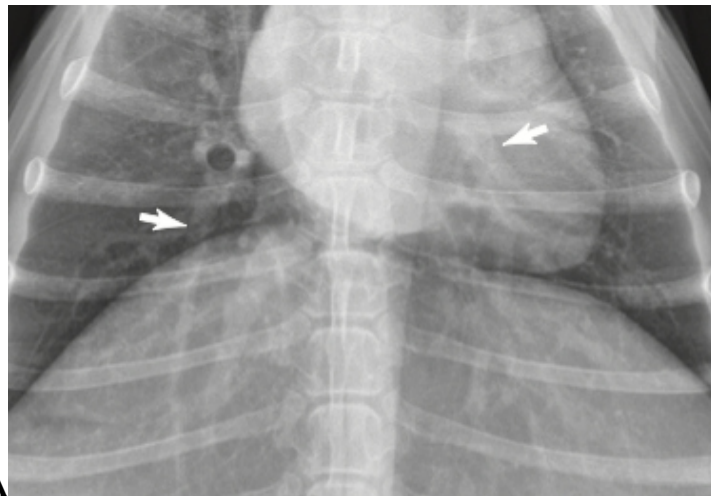
- a) 1- Alveolar com broncograma aéreo 2- Intersticial não estruturado 3- Bronquial 4- Intersticial estruturado;
- b) Alveolar sem broncograma aéreo 2- Alveolar sem broncograma aéreo 3- Intersticial estruturado 4- Bronquial;
- c) 1- Alveolar com broncograma aéreo 2- Intersticial não estruturado 3- Bronquial 4- Vascular Aumentado;
- d) Alveolar sem broncograma aéreo 2- Alveolar sem broncograma aéreo 3- Vascular diminuído 4- Bronquial;
- e) Alveolar com broncograma aéreo 2- Alveolar sem broncograma aéreo 3- Intersticial estruturado 4- Misto

6. Observe a imagem radiográfica como um todo e não apenas a seta branca de um cão, SRD, 4 anos, macho com histórico de dispneia após trauma automobilístico e marque a alternativa correta para o possível diagnóstico:



- a) Ruptura diafragmática;
- b) Hérnia diafragmática;
- c) Pneumotórax;
- d) Pneumomediastino;
- e) Tumor primário.

7. Sobre a radiografia abaixo, observe e marque a alternativa correta:

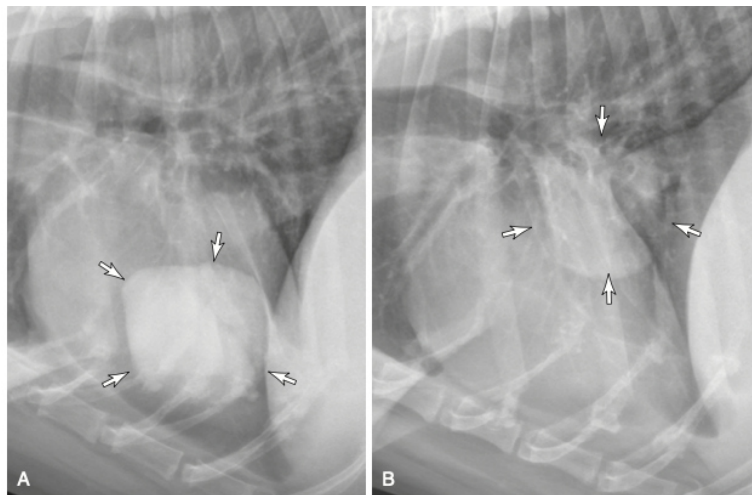


- a) Radiografia ventrodorsal, seta branca lado A veia pulmonar, seta branca lado B artéria pulmonar, lado B ápice do coração;
- b) Radiografia dorsolventral, seta branca lado A artéria pulmonar, seta branca lado B artéria pulmonar, lado B ápice do coração;
- c) Radiografia ventrodorsal, seta branca lado A veia pulmonar, seta branca lado B veia pulmonar, lado B ápice do coração;
- d) Radiografia dorsolventral, seta branca lado A artéria pulmonar, seta branca lado B brônquio principal, lado B base do coração;
- e) Radiografia dorsolventral, seta branca lado A artéria pulmonar, seta branca lado B artéria pulmonar, lado B base do coração.

8. Complete a frase: na radiografia lateral de tórax, a maior sobreposição dos lobos craniais, brônquios e vasos acontece na projeção _____ e os vasos dos lobos pulmonares craniais são deslocados _____ o que _____ a avaliação acurada destes vasos.

- a) latero-lateral esquerda – ventralmente – não permite;
- b) latero-lateral direita – dorsalmente – não permite;
- c) latero-lateral esquerda – ventralmente – permite;
- d) latero-lateral direita – dorsalmente – permite;
- e) latero-lateral direita – caudalmente – permite.

9. Tem um acontecimento que pode ser útil na localização da lateralidade das lesões focais pulmonares se estas não são bem observadas nas projeções VD ou DV. Observe a imagem e responda para uma massa que está em lobo pulmonar médio direito:



- a) A- LL direita mais ventral, B- LL esquerda mais dorsal, devido decúbito quando no pulmão dependente;
- b) A- LL direita mais ventral, B- LL esquerda mais dorsal, devido decúbito quando no pulmão não dependente;
- c) A- LL esquerda mais ventral, B- LL direita mais dorsal, devido decúbito quando no pulmão dependente;
- d) A- LL direita mais ventral, B- LL esquerda mais dorsal, devido insuflação quando no pulmão dependente;
- e) A- LL direita mais ventral, B- LL esquerda mais dorsal, devido insuflação quando no pulmão não dependente.

10. Uma cadela Poodle, fértil, 7 kg, 6 anos, foi atendida no HOVET-UFERSA com intensa dor abdominal, leucocitose, prostração e a proprietária não sabia informar sobre cio/coito e relatava uso de “vacina anti-cio” que foi encaminhada para ultrassonografia abdominal. Observe as imagens e seus achados ultrassonográficos e responda a alternativa correta:



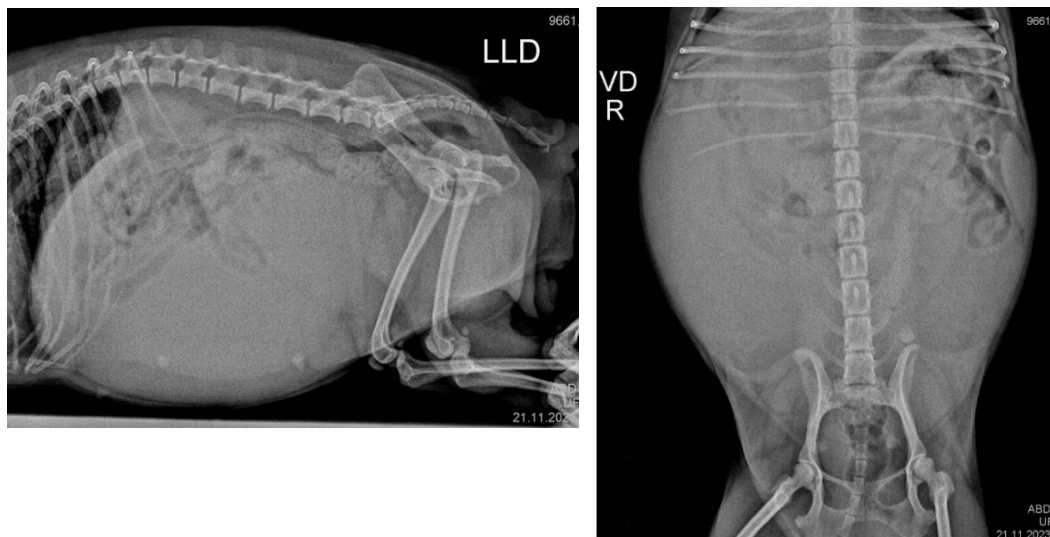
Linfonodo ilíaco medial esquerdo



Corno uterino esquerdo

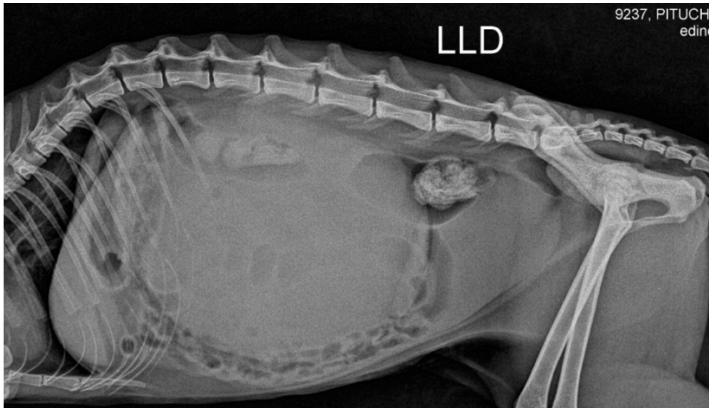
- a) Linfadenomegalia reativa e Piometra;
- b) Linfadenomegalia reativa, ruptura uterina associada a HEC-Piometra ;
- c) Linfadenomegalia e Hiperplasia endometrial cística;
- d) Linfoma e esteatite;
- e) Peritonite asséptica.

11. Uma cadela da raça Pinscher de 9 anos de idade, fértil, 3,2 kg foi atendida no HOVET da UFERSA. O tutor relata que o abdômen da cadela vem aumentando de tamanho e que o animal não está defecando normalmente apesar de estar se alimentando. Observe as radiografias e seus achados radiográficos e responda a alternativa correta:



- a) Perda de detalhamento abdominal por ascite;
- b) Perda de detalhamento abdominal, sinal de vidro moído e peritonite;
- c) Efeito de massa deslocando alças/intestino grosso craniodorsalmente e piometra;
- d) Distensão de cólon descendente com aumento de radiopacidade das fezes e megacólon/fecaloma;
- e) Dilatação de intestino delgado e íleo funcional.

12. Leia os achados ultrassonográficos: Ambos os rins em topografia habitual. Rim esquerdo com contornos irregulares, arquitetura parcialmente preservada, ecogenicidade cortical aumentada e ecotextura discretamente heterogênea. Relação córtico-medular diminuída. Com presença de sinal Doppler colorido - vascularização = IR = 0,7. Rim direito com contornos irregulares, presença de acentuada quantidade de fluido subcapsular, perda da relação córtico medular. RD = 3,4 cm / RE = 3,0 cm de comprimento. O felino, fêmea, castrada também foi encaminhada para procedimento intervencionista de drenagem e para exame de radiografia abdominal. Sugira seu diagnóstico após análise das radiografias:



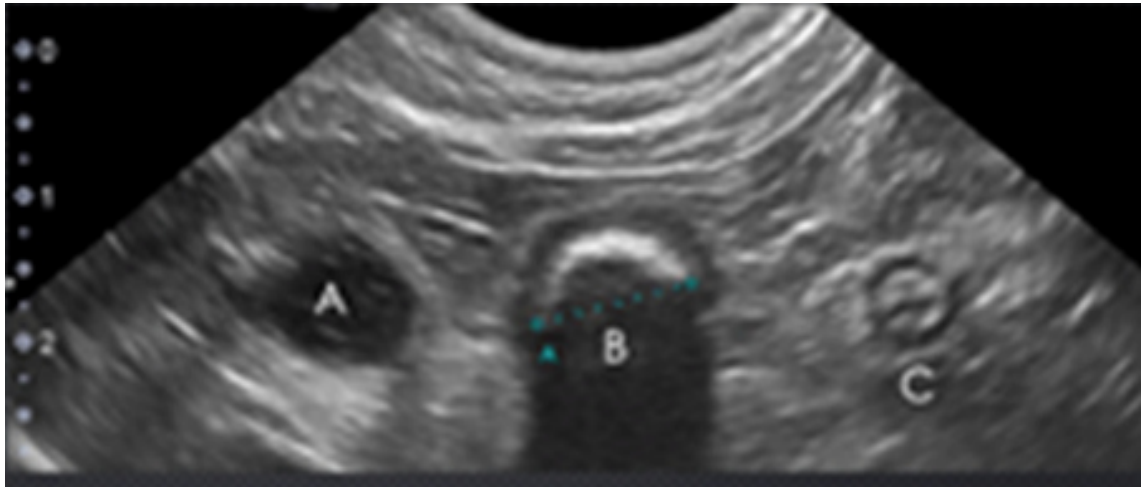
RX após ultrassonografia



RX após procedimento

- a) Flúido subcapsular;
- b) Cisto pancreático;
- c) Pseudocisto perirrenal;
- d) Hematoma;
- e) Nefroblastoma.

13. Observe a imagem ultrassonográfica de um felino com suspeita de íleo e marque alternativa correta:



- a) A (linfonodo reativo); B (gás intestinal); C (jejuno);
- b) A (alça distendida com conteúdo líquido aboral); (corpo estranho); C (junção íleocecócólica);
- c) A (alça distendida com conteúdo líquido aboral); (corpo estranho); C (junção íleocólica);
- d) A (corpo estranho); B (gás intraluminal); C (sinal de roda de carroça);
- e) Felinos não acumulam líquido em alças e não formam íleo.

14. Na ecocardiografia no modo Doppler pulsado do fluxo atrioventricular da mitral as ondas de mensuração das velocidades máximas de “E” e “A” representam respectivamente:

- a) Ejeção ventricular aórtica e fechamento de semilunares;
- b) Relaxamento atrial e contração ventricular;
- c) Relaxamento ventricular e contração atrial;
- d) Refluxo em mitral;
- e) Abertura de aorta e fechamento de mitral.

15. São fatores determinantes que em uma análise conjunta de dias e clínica da fêmea gestante que pela ultrassonografia são fundamentais para predizer se os fetos estão a termo ou com idade compatível com cesariana, exceto:

- a) Aceleração e desaceleração (variação) da frequência cardíaca;
- b) Peristaltismo evolutivo em todos os segmentos intestinais fetais;
- c) Diminuição dos valores do índice de resistividade da artéria uteroplacentária;
- d) Diminuição dos valores do índice de resistividade da artéria umbilical;
- e) Aumento dos valores do índice de resistividade das artérias umbilicais/uteroplacentárias.

16. São hepatopatias caninas difusas predominantemente hiperecoicas, exceto:

- a) Hepatopatia vacuolar;
- b) Lipidose;
- c) Hepatopatia esteroideal;
- d) Cirrose;
- e) Colangiohepatite.

17. Na ultrassonografia abdominal de baço canino com achados de triângulo hiperecoico perivenoso em hilo, ecotextura rendilhada hipoecoica, gordura adjacente hiperecoica e ausência de sinal doppler, o possível diagnóstico:

- a) Baço acessório;
- b) Abscesso;
- c) Mielolipoma;
- d) Esplenúnculo;
- e) Torção.

18. Pela radiografia simples de coluna vertebral juntamente com exame clínico/neurológico podemos sugerir o local da lesão bem como a possível discopatia. No setor de imagem do HOVET um cão da raça Beagle, macho, castrado, 12 anos, com sinais de neurônio motor superior em membros pélvicos (paresia) e sem defecar há 7 dias foi recebido para radiografia simples. De acordo com histórico clínico, imagem e dos achados radiográficos abaixo a possível discopatia sugerida pela radiografia simples é:



- a) Presença de material calcificado em forâmen intervertebral de L7-S1 e síndrome da cauda equina;
- b) Esclerose da placa terminal caudal de L2 e cranial de L3, com estreitamento do espaço intervertebral entre essas duas vértebras, forâmen intervetebral de L2-L3 com tamanho reduzido associado a espondilose deformante e Hansen do tipo 2 (protusão discal);
- c) Esclerose da placa terminal caudal de L2 e cranial de L3, com estreitamento do espaço intervertebral entre essas duas vértebras, foramem intervetebral de L2-L3 com tamanho reduzido associado a espondilose deformante e Hansen do tipo 2 (extrusão discal);
- d) Esclerose da placa terminal caudal de L2 e cranial de L3, com estreitamento do espaço intervertebral entre essas duas vértebras, foramem intervetebral de L2-L3 com tamanho reduzido associado a espondilose deformante e Hansen do tipo 1 (extrusão discal);
- e) Esclerose da placa terminal caudal de L2 e cranial de L3, com estreitamento do espaço intervertebral entre essas duas vértebras, foramem intervetebral de L2-L3 com tamanho reduzido associado a espondilose deformante e Mielomalácea hemorrágica progressiva.

19. O índice de resistividade é mais acurado de se realizar de qual vaso renal, e de que topografia:

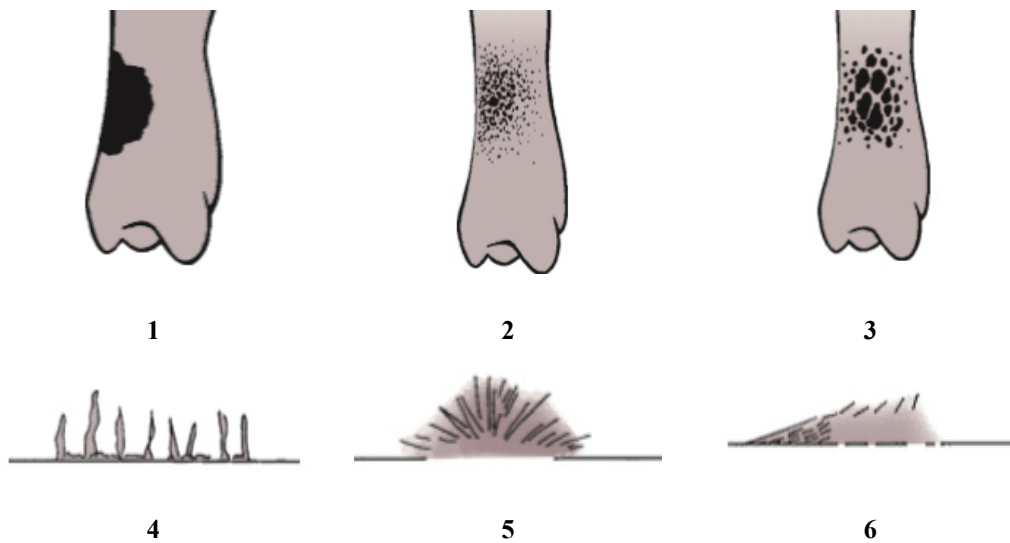
- a) Artéria arqueada, medular renal, 2 mensurações;
- b) Artéria interlobar, medular, 3 mensurações no mínimo;
- c) Artéria interlobular, cortical, 3 mensurações no mínimo;
- d) Artéria interlobar, cortical, 3 mensurações;

e) Artéria renal esquerda, 1 mensuração.

20. Na ultrassonografia renal a medula pode ficar especificamente hiperecoica difusamente formando o que se chama de sinal de faixa medular como resultado de congestão/edema/hemorragia/necrose. Este sinal é descrito predominantemente em casos de:

- a) Linfoma;
- b) Intoxicação por chocolate;
- c) Renomegalia;
- d) Injúria renal aguda por imunocomplexos de piometra;
- e) Leptospirose.

21. São uma osteólise permeativa e uma reação periosteal contínua:



- a) 1 e 3;
- b) 2 e 6;
- c) 3 e 4;
- d) 1 e 5;
- e) 3 e 5.

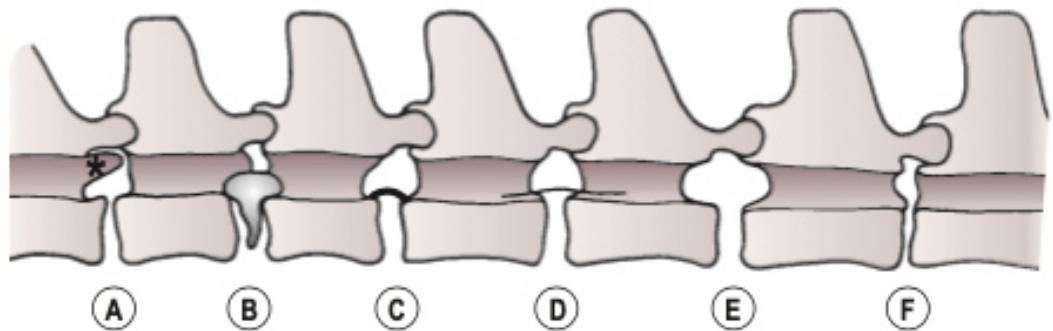
22. São doenças que podem estar presentes em animais com distúrbios de crescimento, neste caso nanismo, exceto:

- a) Condrodisplasia;
- b) Nanismo pituitário;
- c) Hipervitaminose A em gatos filhotes;
- d) Hipertireoidismo congênito;
- e) Hipotireoidismo congênito.

23. É uma doença que causa osteopenia e outra que causa fechamento tardio das placas de crescimento:

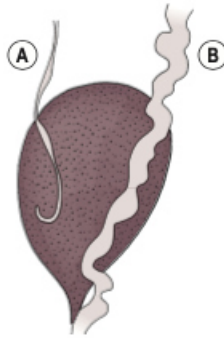
- a) Mucopolissacaridose e hipotireoidismo congênito;
- b) Condrodisplasia e mucopolissacaridose;
- c) Displasia de cotovelo e rickettsioses;
- d) Nanismo e hipervitaminose A;
- e) Osteodistrofia hipertrófica e panosteíte.

24. Na figura abaixo qual letra representa um colapso do espaço discal:



- a) A;
- b) B;
- c) F;
- d) E;
- e) D.

25. Na imagem abaixo de um esquema da bexiga urinária as letras A e B são:



- a) A – normal, ureter que termina em polo cranial e B – tumor de ureter;
- b) A – normal, ureter que termina em trígono e B – ureter ectópico que se insere caudal ao colo de bexiga;
- c) A – normal, ureter que termina em trígono e B – ureter com variação da normalidade ser tortuoso e dilatado;
- d) A - ureter ectópico que termina em trígono e B – ureter ectópico que se insere em terço médio de bexiga;
- e) A- atrofia de ureter e B – ureter normal.

26) São objetivos do Sistema Único de Saúde (SUS), exceto:

- a) A identificação dos fatores condicionantes e determinantes da saúde.
- b) A divulgação dos fatores condicionantes e determinantes da saúde.
- c) A formulação de política de saúde destinada a promover ações nos campos econômico e social.
- d) A assistência às pessoas por intermédio de ações exclusivas de promoção e proteção da saúde.
- e) A assistência às pessoas com a realização integrada das ações assistenciais e das atividades preventivas.

27) Sobre os campos de atuação da Vigilância no Sistema Único de Saúde (SUS), é correto afirmar:

- a) Entende-se por vigilância ambiental um conjunto de ações capaz de eliminar, diminuir ou prevenir riscos à saúde e de intervir nos problemas sanitários decorrentes do meio ambiente, da produção e circulação de bens e da prestação de serviços de interesse da saúde.
- b) Entende-se por vigilância epidemiológica um conjunto de ações que proporcionam o conhecimento, a detecção ou prevenção de qualquer mudança nos fatores determinantes e condicionantes de saúde individual ou coletiva, com a finalidade de recomendar e adotar as medidas de prevenção e controle das doenças ou agravos.
- c) As ações de vigilância epidemiológica abrangem o controle de bens de consumo que, direta ou indiretamente, se relacionem com a saúde, compreendidas todas as etapas e processos, da produção ao consumo.
- d) As ações de vigilância sanitária abrangem o controle da prestação de serviços que se relacionam somente diretamente com a saúde.
- e) A vigilância sanitária constitui-se no conjunto de ações e serviços que proporcionam o conhecimento e a detecção de fatores de risco do meio ambiente que interferem na saúde humana.

28) Sobre a participação da comunidade na gestão do Sistema Único de Saúde (SUS) é incorreto afirmar:

- a) A Conferência de Saúde reunir-se-á a cada cinco anos com a representação dos vários segmentos sociais.
- b) A Conferência de Saúde objetiva avaliar a situação de saúde e propor as diretrizes para a formulação da política de saúde nos níveis correspondentes.

c) O Conselho de Saúde, em caráter permanente e deliberativo, é órgão colegiado composto por representantes do governo, prestadores de serviço, profissionais de saúde e usuários.

d) O Conselho de Saúde atua na formulação de estratégias e no controle da execução da política de saúde na instância correspondente.

e) A representação dos usuários nos Conselhos de Saúde e Conferências será paritária em relação ao conjunto dos demais segmentos.

29) Sobre a ocorrência coletiva de determinada doença é correto afirmar:

a) O termo epidemia refere-se à doença habitualmente presente entre os membros de determinado grupo, numa determinada área e mantendo sua incidência constante.

b) Endemia é uma alteração, espacial e cronologicamente delimitada, do estado de saúde-doença de uma população, caracterizada por uma elevação progressivamente crescente, inesperada e descontrolada dos coeficientes de incidência de determinada doença ou agravo.

c) Na endemia não são permitidas as flutuações de valores da incidência, tais como as variações sazonais.

d) Dentre os mecanismos desencadeantes das epidemias está a exportação de casos alóctones para a população de suscetíveis.

e) Dá-se o nome de Pandemia à ocorrência epidêmica caracterizada por larga distribuição espacial, atingindo várias nações.

30) A epidemiologia é o instrumento privilegiado que compreende a observação exata, a interpretação correta, a explicação racional e a sistematização científica dos eventos de saúde-doença em nível coletivo, orientando, portanto, as ações de intervenção do Médico Veterinário, como na prevenção de doenças, prolongamento da vida e desenvolvimento da saúde. Nesta perspectiva, sobre prevenção é incorreto afirmar:

a) A prevenção pode ser feita nos períodos de pré-patogênese e patogênese.

b) A prevenção primária se faz com a intercepção dos fatores pré-patogênicos, inclui promoção da saúde, proteção específica e diagnóstica precoce.

c) A proteção específica inclui imunização e uso de repelentes contra os vetores.

d) A prevenção secundária é realizada sob a ação do agente patogênico, inclui diagnóstico precoce, tratamento imediato e limitação da incapacidade.

e) A prevenção terciária inclui a reabilitação.